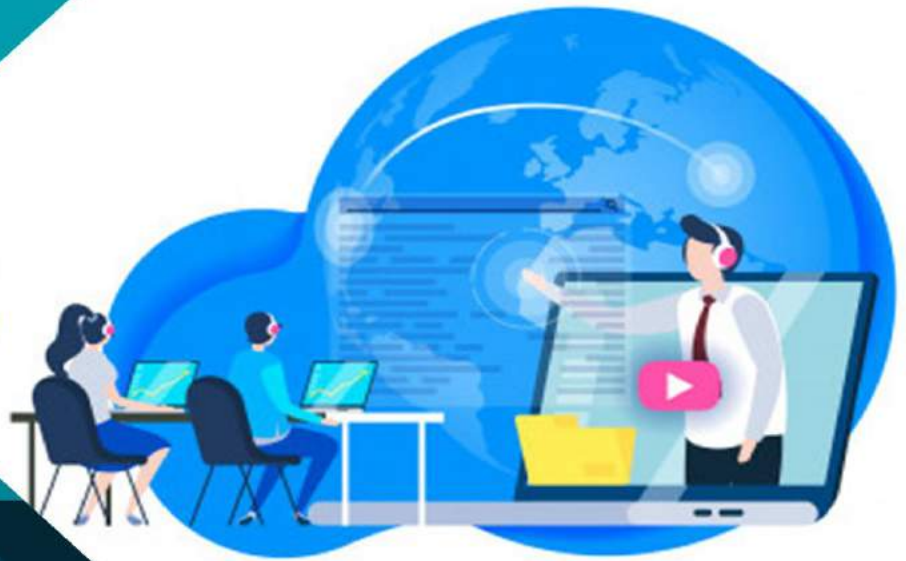


**FREE**



www.OnlineTyari.com  
#1 TEST PREP PLATFORM

# CRACK IBPS CLERK 2018 IN JUST 15 DAYS



**ENGLISH**

**MANISHA  
NARANG**

**>> 11 AM TO 12 PM**



**QUANT APTITUDE**

**ADITYA  
SINGH**

**>> 1 PM TO 2 PM**



**REASONING**

**SHUBHAM  
AGGARWAL**

**>> 4 PM TO 5 PM**

## IBPS Clerk Prelim Assignment 10: Simple Interest & Compound Interest

1. क्रमशः 2 साल और 3 साल के लिए प्रति वर्ष 8% साधारण ब्याज पर दो बराबर रकम उधार ली गई। ब्याज में 3080 रुपये का अंतर था। उधार ली गई राशि क्या थी?
  - a) 37950 रुपये
  - b) 38500 रुपये
  - c) 40700 रुपये
  - d) 42900 रुपये
  - e) इनमे से कोई नहीं
2. तीन साल के लिए 10% वार्षिक दर पर एक निश्चित राशि पर साधारण ब्याज और चक्रवृद्धि ब्याज के बीच 263.5 रुपये का अंतर है। तो मूलधन क्या होगा?
  - a) 8800 रुपये
  - b) 8500 रुपये
  - c) 8300 रुपये
  - d) 8200 रुपये
  - e) इनमे से कोई नहीं
3. एक निश्चित धनराशि 6 वर्षों में 2 गुना हो जाती है, यह धनराशि कितने वर्षों में 16 गुना हो जायेगी अगर ब्याज चक्रवृद्धि है ?
  - a) 12 वर्ष
  - b) 24 वर्ष
  - c) 18 वर्ष
  - d) 30 वर्ष
  - e) इनमे से कोई नहीं
4. 10 साल में धनराशि  $12\frac{2}{5}$  गुना हो जाती है। तो 5 गुना होने में कितना समय लगेगा?
  - a) 14 वर्ष
  - b)  $14\frac{2}{7}$  वर्ष
  - c)  $14\frac{3}{7}$  वर्ष
  - d) 13 वर्ष
  - e) इनमे से कोई नहीं

5. 4 साल के लिए एक निश्चित दर पर साधारण ब्याज पर एक धनराशि लगाई गई। अगर इसे 3% अधिक दर पर रखा गया, तो यह 180 रुपये अधिक होगा। धनराशि बताइये?
- a) 1600  
b) 1500  
c) 1700  
d) 1800  
e) इनमे से कोई नहीं
6. साधारण ब्याज के दर से किसी राशि का कुल योग प्रतिवर्ष एक निश्चित दर पर 4 साल में दोगुना हो जाता है, और एक अलग दर पर 10 साल में तीन गुना हो जाता है तो प्रतिवर्ष की निम्नतम ब्याज दर क्या है?
- a) 25%  
b) 20%  
c) 16%  
d) 18%  
e) इनमे से कोई नहीं
7. यदि एक निश्चित राशि दो साल में 16.66% की चक्रवृद्धि ब्याज दर पर 6,000 रुपये कमाती है, तो मूलधन क्या होगा?
- a) 4860  
b) 6480  
c) 4680  
d) 8406  
e) इनमे से कोई नहीं
8. यदि तीसरे वर्ष के लिए चक्रवृद्धि ब्याज 5000 है ब्याज @ 20% प्रति वर्ष बढ़ाया जाता है, तो सातवें वर्ष के लिए चक्रवृद्धि ब्याज क्या होगी?
- a) 648  
b) 648  
c) 946  
d) 846  
e) इनमे से कोई नहीं

9. सालाना चक्रवृद्धि ब्याज दर पर 2 साल बाद मिश्रधन अपने मूलधन का 3 गुना हो जाता है, तो प्रतिवर्ष ब्याज दर क्या होगी?
- a) 100%  
b) 200%  
c) 50%  
d) 25%  
e) इनमे से कोई नहीं
10. मिश्रधन 3 साल के लिए चक्रवृद्धि ब्याज दर पर क्रमशः 20%, 16.66% और 25% जोड़े गए यदि ब्याज के रूप में 12,00 रूपये अर्जित किए तो निवेश की गए राशि क्या थी?
- a) 1600  
b) 1700  
c) 2600  
d) 4800  
e) इनमे से कोई नहीं

**Get 15% OFF**  
ON BANKING EXAMS  
Use Code : PDF15



**IBPS CLERK PRE**  
Sectional 6 Tests  
Full Length 20 Tests

For more free PDFs from OnlineTyari, Visit: <https://onlinetyari.com/blog/free-pdfs-for-government-jobs/>

For Tips & Tricks, read our blog: <https://onlinetyari.com/blog>

Free Mock Tests for all Government Exams

Click on the Exam Name for Free Mock Tests:

### Banking

[IBPS Clerk](#) | [IBPS PO](#) | [SBI PO](#) | [IBPS SO](#) | [SBI Clerk](#) | [RBI Assistant](#) | [IBPS RRB Assistant](#) | [IBPS RRB Officer Scale I](#) | [Canara Bank PO](#)

### Railways

[RPF Sub-Inspector](#) | [RPF Constable](#) | [ALP](#) | [Group D](#) | [ALP CBT2](#)

### SSC

[CGL](#) | [CPO](#) | [CHSL](#) | [SSC JE Civil](#) | [SSC JE Electrical](#) | [IB Security Assistant](#) | [Stenographer](#) | [MTS](#) | [GD Constable](#) | [SE](#)

### State Exams

[UP Police](#) | [BSSC Inter Level](#) | [RAS](#) | [Rajasthan Police Constable](#) | [UPPCS](#) | [Rajasthan LDC/UDC](#) | [Haryana Police](#) | [Rajasthan IA](#) | [UP GK](#) | [MP GK](#) | [Bihar GK](#) | [Rajasthan GK](#) | [HARYANA GK](#) | [UPSSSC VDO](#) | [UP TET](#)

About OnlineTyari.com:

OnlineTyari is India's #1 Online Test Preparation Platform for all Government Exams. OnlineTyari provides free mock tests, videos, PDFs, latest current affairs. Start your government dream job preparation with OnlineTyari.com

Download OnlineTyari [Free Android App](#)

Follow Us on:     

**Get 15% OFF**  
ON BANKING EXAMS  
Use Code : **PDF15**

**IBPS CLERK PRE**

Sectional	6 Tests
Full Length	20 Tests